

TOUTANKHAMON

LA RÉPLIQUE DU MASQUE



Le pas-à-pas

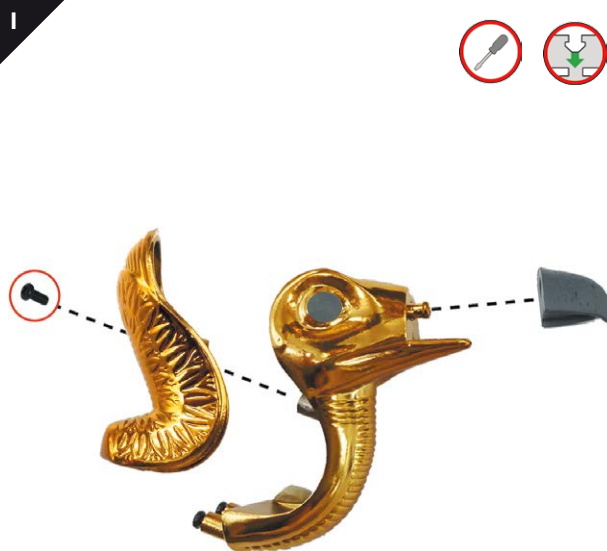
VOTRE N°85

Vos pièces



 3 petites vis noires

Pour plus de facilité les vis
sont positionnées sur la pièce




Visser la pièce A83 sur la pièce A84
avec la vis prévu à cet effet.
Clipser le bec sur le vautour
comme sur le schéma.



Positionner le vautour
sur le masque dans
l'emplacement prévu
à cet effet, visser les deux
petites vis noires
à l'arrière du masque
pour fixer le vautour
sur le masque.

 Ce logo indique
qu'il faut visser.

 Ce logo indique
qu'il faut clipser.



Ce logo indique qu'il faut faire
attention sur un point précis, stipulé
dans chaque cas.



Ce logo indique
qu'il faut effectuer
une pression.

TOUTANKHAMON

LA RÉPLIQUE DU MASQUE



Clipser la pièce B125 à l'arrière du masque dans l'emplacement correspondant.



Clipser la pièce B216 sur la face avant droite du Nemes dans l'emplacement correspondant.

RÉSULTAT



Voici le résultat que vous devez obtenir à l'issue du montage de votre numéro 85 du masque de Toutankhamon.

M 01662 - 85 - F: 12,99 € - EY



#MasqueToutankhamon

Visuels non contractuels. L'éditeur se réserve le droit d'interrompre la collection en cas de mévente. Maquette destinée aux collectionneurs adultes, ne convient pas aux enfants de moins de 14 ans. Conservez l'ensemble des documents accompagnants les produits pour référence ultérieure.
TF1 ENTERTAINMENT inscrit au RCS de NANTERRE sous le n° 334 150 810 dont le siège social est
1, Quai du Point du jour - 92100 Boulogne-Billancourt.

TF1
PUBLISHING