

TOUTANKHAMON

LA RÉPLIQUE DU MASQUE



Le pas-à-pas

VOTRE N°21
Vos pièces

A19

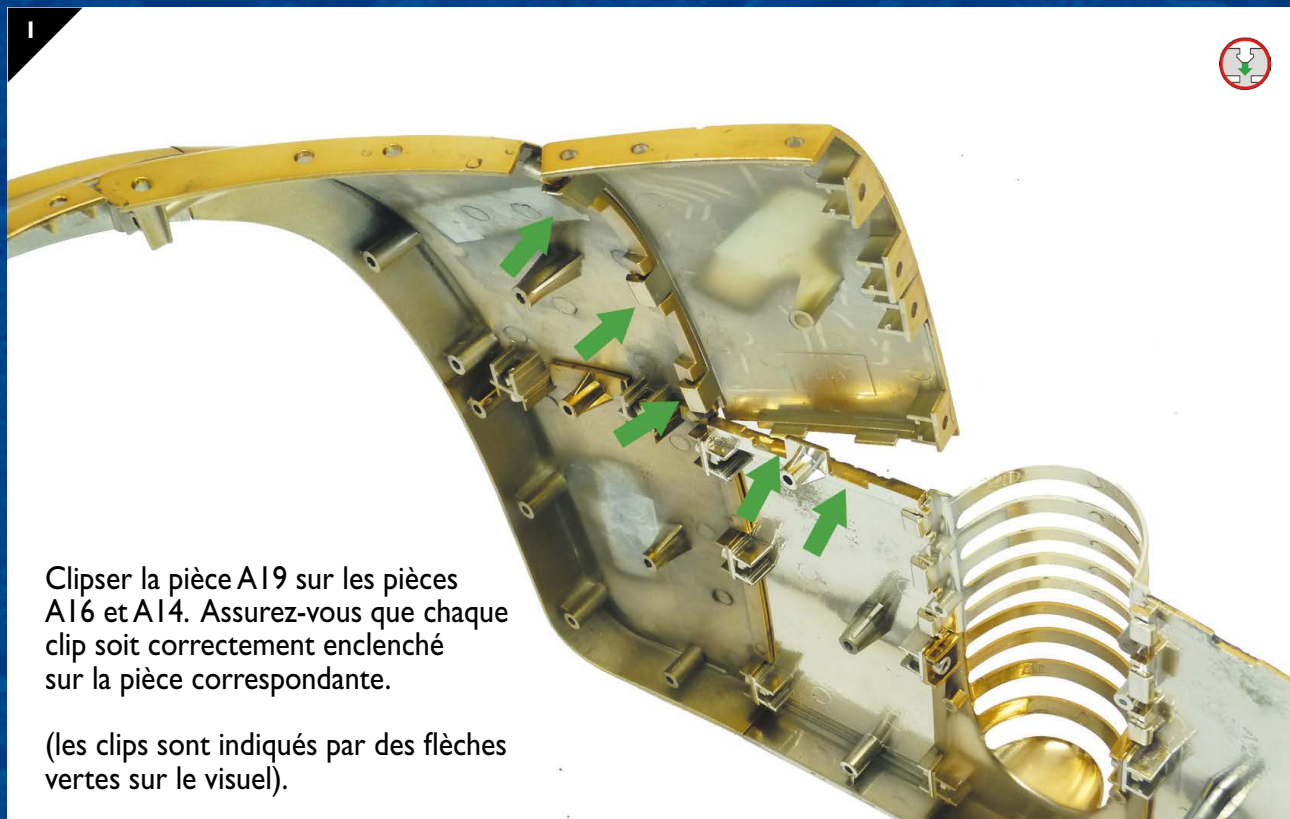


B25

B1



4 vis Ø 2,3 mm



Clipser la pièce A19 sur les pièces A16 et A14. Assurez-vous que chaque clip soit correctement enclenché sur la pièce correspondante.

(les clips sont indiqués par des flèches vertes sur le visuel).



Ce logo indique qu'il faut visser.



Ce logo indique qu'il faut clipser.



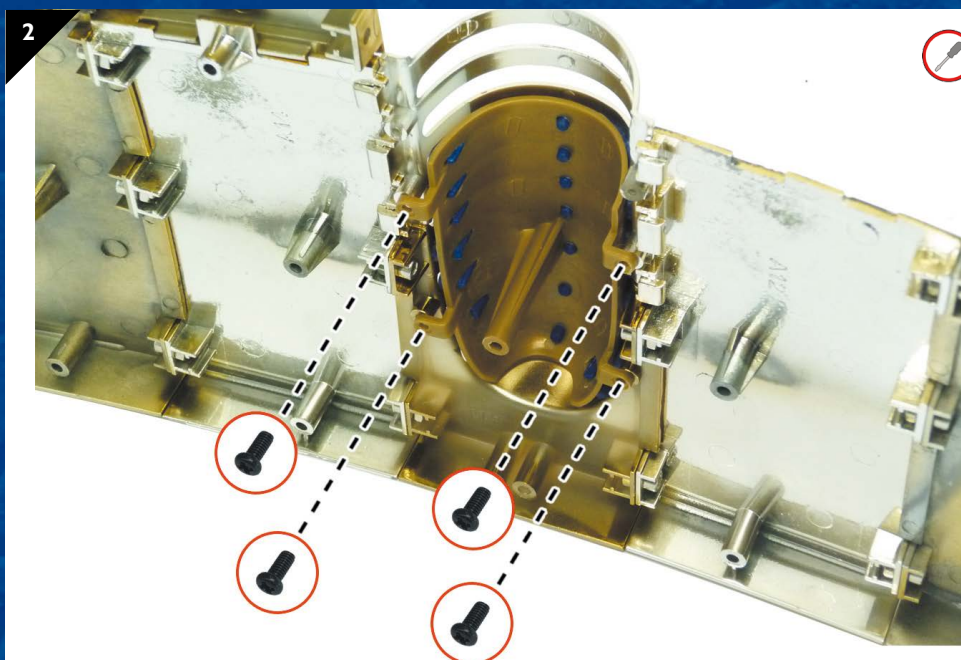
Ce logo indique qu'il faut faire attention sur un point précis, stipulé dans chaque cas.



Ce logo indique qu'il faut effectuer une pression.

TOUTANKHAMON

LA RÉPLIQUE DU MASQUE



Insérer la pièce B1 dans la pièce A13 et visser les quatres vis dans les trous prévus à cet effet.



Clipser la pièce B25 sur la pièce A85 dans l'emplacement prévu à cet effet.

M 01662 - 21 - F: 12,99 € - EY



#MasqueToutankhamon

Visuels non contractuels. L'éditeur se réserve le droit d'interrompre la collection en cas de mévente. Maquette destinée aux collectionneurs adultes, ne convient pas aux enfants de moins de 14 ans. Conservez l'ensemble des documents accompagnants les produits pour référence ultérieure.
TF1 ENTERTAINMENT inscrit au RCS de NANTERRE sous le n° 334 150 810 dont le siège social est
1, Quai du Point du jour - 92100 Boulogne-Billancourt.

TF1
PUBLISHING